

진로레터

2020년 12월호

Vol. 09

한 해를 보내는 아쉬움과 새해를 맞이하는 설레임이 교차하는 12월입니다. 진로레터 12월호는 국립특수교육원의 진로·직업교육 지원자료와 시도교육청의 진로·직업교육 사업, 한국장애인고용공단의 보람씨의 행복한 직장생활 시트콤 제작, 한국장애인개발원의 직업재활 지원 소식을 전합니다. 한 달 남짓 남은 시간, 진로레터와 함께 따뜻하고 행복한 시간 보내시면 좋겠습니다.

01

2020년에 개발된 따끈따끈한 자료 개봉박두~!

국립특수교육원, '장애학생 진로·직업교육 자료' 안내

국립특수교육원은 매년 장애학생과 학부모, 교사를 위한 진로·직업교육 지원자료를 개발해 현장에 보급하고 있다. 개발된 자료는 **국립특수교육원(nise.go.kr) ➔ 에듀에이블 ➔ 진로 고등 ➔ 진로교육**에 탑재될 예정이며, 학교와 가정에서 교육용으로 활용할 수 있다. 비대면 워크숍 자료는 **유튜브(youtube.com) ➔ 국립특수교육원** 채널에 방문하여 시청할 수 있다. 자세한 내용은 아래를 참고해보자.

1

장애학생 교과연계 전환역량 향상 프로그램(고등학교용)



장애학생 교과연계 전환역량 향상 프로그램(고등학교용)은 자립에 필요한 핵심 기술을 담은 교육자료로 학생용 워크북, 교사용 지도서, 전환능력검사가 개발되었다.

교육자료의 내용은 자립생활(자기관리, 가정생활, 건강, 돈 관리, 지역사회 생활, 여가생활), 직업생활(직업준비, 직업기능, 직업생활), 계속교육(기초학습, 평생교육, 고등교육), 공통영역(의사소통, 대인관계, 자기결정)으로 구성되었다.

▲ 학생용 워크북

교사용 지도서에 포함된 전환능력검사를 활용하여 학생을 잘 아는 관계자(교사, 부모 등)가 장애학생의 전환능력을 진단할 수 있고, 이 결과를 바탕으로 체계적인 진로지도를 할 수 있다.

▶ 교사용 지도서





▲ 학생용 워크북

특히, 학생용 워크북은 발달장애인이 감수한 쉬운 글과 그림으로 제작되어 장애 학생이 쉽게 이해할 수 있으며, 가정과 학교는 이 자료를 이용하여 현장실습이나 취업을 앞둔 장애학생에게 산업안전보건교육, 노동인권교육, 성희롱 예방교육을 할 수 있다.

장애학생 산업안전보건 및 노동인권 교육자료는 산업재해와 노동인권 침해를 예방하고, 장애학생의 자기보호역량을 함양시키기 위한 자료로 학생용 워크북, 교사용 지도서가 개발되었다.

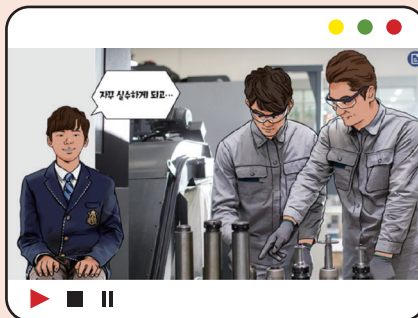
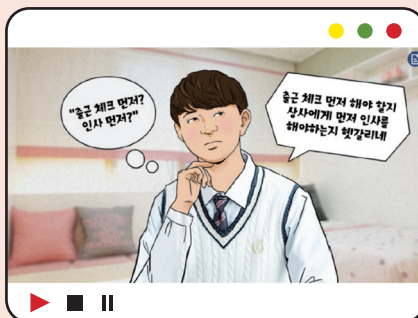
산업안전보건교육의 내용은 안전보호구, 안전보건표지, 일하기 전·중·후에 확인할 내용, 산업별 위험·응급상황 등이며, 노동인권교육은 직업윤리, 근로계약, 근로시간, 직장 내 성희롱 예방 등으로 구성되었다.

▶ 교사용 지도서



직업현장실습 콘텐츠는 컴퓨터, 모바일 등으로 학습할 수 있는 웹 기반 콘텐츠로 총 30차시가 개발되었다. 교육자료의 내용은 현장실습의 이해, 실습생의 자세(직장예절, 대인관계), 현장실습 준비(복무관리, 시간관리, 자기소개서, 모의면접), 현장실습 수행, 현장실습 평가로 구성되었다.

웹 콘텐츠는 사진이나 동영상, VR 기법 등을 활용한 실감형으로 제작되었고, 가정과 학교는 필요한 내용을 취사선택하여 현장에 방문하지 않고도 생생하게 진로지도할 수 있다.



▲ 직업현장실습 콘텐츠

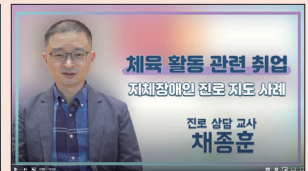
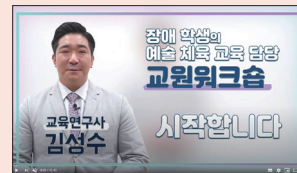




▲ 취업지원 전문인력 역량 강화 워크숍

장애학생 취업지원 전문인력 역량강화 워크숍은 취업지원관이 특수교사, 유관기관과 협력하고, 효과적으로 장애학생을 지원할 방안을 논의하고자 했던 워크숍으로, 현장실습 및 취업지원 정책의 이해, 취업지원관의 역할과 책무, 특수교사 협력 방안, 한국장애인고용공단 협력 방안, 한국장애인개발원 협력 방안, 질의응답으로 구성되었다.

장애학생 예술·체육교육 담당 교원 워크숍은 「장애예술인 지원법」에 따라 장애인의 예술·체육 분야 취업이 확대될 것으로 예상되는 가운데, 현장의 예술·체육교원을 대상으로 진행했던 워크숍으로, 장애예술인 지원법과 정책 방향, 장애 예술인 및 체육인 취업사례, 예술·체육 교육사례로 구성되었다.



▲ 예술·체육교육 담당 교원 워크숍

위 영상자료는 유튜브(youtube.com) → 국립특수교육원 채널에 방문하면, 관심 있는 교사, 학부모 누구나 시청할 수 있다.

※ 문의: 국립특수교육원 진로직업교육팀 ☎ 041-537-1564

02

시·도교육청 드림뉴스



제주특별자치도교육청 「장애인일자리 ‘우리학교 클린마스터’ 직무매뉴얼」 개발

제주특별자치도교육청(교육감 이석문)은 한국장애인고용공단과 함께 장애인일자리 ‘우리학교 클린마스터’ 직무매뉴얼을 개발하였다. 클린마스터란 코로나19 예방으로 소독이 강조되면서 해당 직무와 장애인 일자리를 연결한 직무로, 학교와 공공기관의 화장실, 사무실, 복도 등의 일상소독을 수행한다. 현재 제주 영지학교 일자리 사업 참여자 5명이 우리학교 클린마스터로 근무하고 있으며, 직무매뉴얼은 클린마스터 직무에 참여한 장애인과 직무 지도원의 직무이해를 위해 개발되었다. 직무 매뉴얼이 필요한 경우, 교육청에 문의하여 PDF 파일을 구할 수 있다.

문의: 제주특별자치도교육청 ☎ 064-710-0324

충청남도교육청 「장애학생 현장실습-취업 연계 맞춤 일자리 사업」 추진

충청남도교육청(교육감 김지철)은 장애학생의 성공적인 사회자립을 위하여 현장실습과 취업을 연계한 장애학생 맞춤 일자리 사업을 추진하고 있다. 장애학생 맞춤 일자리 사업은 교육청 중심의 각급학교 내 희망일자리, 한국장애인개발원 연계 현장중심 맞춤형 일자리, 지자체 연계 특수교육-복지 일자리, 장애인고용공단 연계 취업지원 사업 등 4가지로 추진되고 있으며, 올해는 학교 내 희망일자리로 21명, 현장중심 맞춤형 일자리로 18명, 장애인고용공단과 연계한 취업지원 사업으로 58명의 졸업생이 취업하는 성과가 있었다.

또한 현재 교육청, 한국장애인개발원, 충남남부장애인종합복지관, 아산시장애인복지관이 일자리 사업을 연계·운영하여 9월부터 3개월 간 장애학생 16명이 개별 맞춤 현장실습에 참여하고 있으며, 실습 인원은 추후 확대될 예정이다. 함께하는 사업체는 (사)성원근로장애인협회 드림사업단, (주)디와이오토, (주)성화페이퍼, 밤뜨래 영농조합 법인, (주)계림농장, 배방농협 하나로마트 등이다. 올해 충남교육청은 ‘장애인재활상담사’ 자격증을 소지한 취업지원관을 채용하여 현장실습과 취업지의 전문적 수행을 지원하고 있으며, 내년에는 특수교육지원센터에 취업지원관 7명을 추가 배치하여 취업지도를 강화해 나갈 방침이다.

문의: 충청남도교육청 ☎ 041-640-7241

한국장애인고용공단, '보람씨의 행복한 직장생활' 시트콤 제작

한국장애인고용공단은 발달장애인 극단 라하프와 함께 '보람씨의 행복한 직장생활 - 첫 출근편'을 제작하였다. 지난 6월, 공단에서는 보람씨가 동료와 안전한 일터를 만들어가는 '보람씨의 안전한 직장생활' 뮤지컬 영상을 제작한 바 있다. 이번에 제작한 영상은 방송 리포터로 일하는 보람씨가 직장생활에서 겪는 일상을 시트콤 형식으로 제작하였으며, 지금 공개된 첫 번째 에피소드는 직장에 처음 출근한 보람씨가 낯선 환경과 실수로 자신감을 잃어가지만, 동료와 근로지원인의 격려로 업무를 성공적으로 완수해내는 모습을 담고 있다.

이번에 제작한 시트콤을 통해 발달장애 학생이 문화·예술 분야에 관심 갖거나 취업을 꿈꾸고, 직장문화나 대인관계도 간접 경험할 수 있을 것으로 보인다. 또한 직장생활과 관련된 여러 에피소드가 추후 더 제작될 예정이다. 지금 바로 한국장애인고용공단 유튜브 채널을 방문하여 자녀와 함께 시트콤을 시청해보자.



※ 문의: 한국장애인고용공단 취업지원부 ☎ 031-728-7309

한국장애인개발원, '장애인 직업재활 지원' 안내

국가와 지방자치단체는 장애인이 자신의 능력과 적성에 맞는 직업을 찾을 수 있도록 **장애인직업재활시설** 운영을 지원하고 있다. 장애인직업재활시설이란 일반적인 환경에서 일하기 어려운 장애인에게 훈련이나 근로 기회를 가질 수 있는 특별히 준비된 환경을 제공하는 곳으로, 현재 전국 640여개소에서 운영하고 있다. **한국장애인개발원은 이중 장애인직업재활시설 74개소에 인건비, 훈련수당 등을 추가로 제공하며 중증장애인의 직업적응훈련을 지원하고 있다.**

또한 지난 '19년 10월에는 국립공원공단, 국립생태원과 업무협약을 맺고, 조사와 연구 목적으로 수집된 곤충 시료에서 불순물을 제거하고 종류별로 구분하는 '**곤충시료 선별**' 직무를 개발하였고, 올해는 시범사업을 운영하고 있는 5개 직업재활시설*에서 훈련에 참여한 훈련생의 50% 이상을 근로인으로 전환하는 것을 목표로 하고 있다. 아래 내용을 서비스 이용에 참고해보자.

* 늘해랑보호작업장, 호반보호작업센터, 행복곰보호작업장, ZAN, 명주원보호작업장



1 장애인 직업재활시설의 종류

직업적응훈련시설	작업능력이 극히 낮은 장애인이 작업활동이나 일상생활 적응훈련 등을 통해 기초작업능력을 습득하는 곳
보호작업장	작업능력이 낮은 장애인이 직업재활훈련을 받거나 보호된 환경에서 근로기회를 가질 수 있는 곳
근로사업장	작업능력이 있지만, 사회적 제약 등의 문제로 취업이 어려운 장애인에게 근로 기회와 최저임금 이상의 임금을 제공하고, 경쟁적인 고용 환경으로 이동하도록 돕는 곳

2 지역별 장애인직업재활시설 확인방법

- 한국장애인직업재활시설협회(www.kavrd.or.kr) ➔ 시설 소개 ➔ 장애인직업재활시설
- 한국장애인개발원 중증장애인직업재활 통합관리 시스템(vr.koddi.or.kr) ➔ 정보마당 ➔ 직업재활시설

※ 각 장애인직업재활시설 홈페이지에서 훈련생 모집 공고를 확인할 수 있음

※ 문의: 한국장애인개발원 직업재활팀 ☎ 02-3433-0719

진로레터는 장애학생의 취업정보 및 사회참여 사례, 보호자·학생·교직원의 기고문 등 현장의 소리를 기다립니다. (ch8052@korea.kr)

발행일 2020년 12월 1일 발행처 국립특수교육원 발행인 국립특수교육원장 이한우 편집장 진로직업교육팀장 안수경 취재·편집 교육연구사 이형식



교육부
국립특수교육원

(우) 31470 충청남도 아산시 배방읍 공원로 40

Tel 041-537-1500 Fax 041-537-1569 https://www.nise.go.kr

